

TECHNICAL DATA SHEET

200CENT ROUND 750LM ADJ TRIM IP20

INDOOR - INTERNO - INNENBEREICH - INTERIEUR - INTÉRIEUR - INTERIOR

Adjustable 0° - 25°

Ø43 mm - h = 100 mm

Material: Aluminium

Ref N° 200 BL CR



Black Chrome - Nero Cromo
Schwarz Chrom - Zwart Chrom
Noir Chrome - Negro Cromo

Ask for a bespoke solution or your favorite RAL color

Chiedete una soluzione personalizzata con il vostro colore RAL preferito

Fragen Sie nach einer individuellen Lösung oder Ihrer Lieblings-RAL-Farbe

Vraag om een niet-standaard afwerking of je favoriete RAL kleur

Demandez une solution sur mesure ou votre couleur RAL préférée

Solicite una solución a medida o su color favorito de la carta RAL

Ref N° 200 BL BL



Black Black - Nero Nero
Schwarz Schwarz - Zwart Zwart
Noir Noir - Negro Negro

Ref N° 200 WH BL



White Black - Bianco Nero
Weiß Schwarz - Wit Zwart
Blanc Noir - Blanco Negro

Ref N° 200 BL WH



Black White - Nero Bianco
Schwarz Weiß - Zwart Wit
Noir Blanc - Negro Bianco

Ref N° 200 WH WH



White White - Bianco Bianco
Weiß Weiß - Wit Wit
Blanc Blanc - Blanco Blanco

Ref N° 200 BL GO



Black Gold - Nero Oro
Schwarz Gold - Zwart Goud
Noir Or - Negro Oro

Ref N° 200 WH GO



White Gold - Bianco Oro
Weiß Gold - Wit Goud
Blanc Or - Blanco Oro

Ref N° 200 BL CO



Black Copper - Nero Rame
Schwarz Kupfer - Zwart Koper
Noir Cuivre - Negro Cobre

Ref N° 200 WH CO



White Copper - Bianco Rame
Weiß Kupfer - Wit Koper
Blanc Cuivre - Blanco Cobre

200CENT ROUND ADJ IP20 TRIM 750LM CRI 92

2400°K	2700°K	3000°K	4000°K
REF N° 533 29 530	REF N° 533 29 930	REF N° 533 29 830	REF N° 533 29 730

6,2 W - 750LM - 2 step MacAdam - **A+**
Serial wiring - - **CE** - -
Requires remote LED driver - 250mA
Standard beam angle 36°

INTEGRAL LED DRIVER

REF N° 697 62 015 15W DIM 1-10V Ø40 x 149mm

REF N° 697 32 015 15W DIM DALI Ø40 x 149mm

REF N° 697 70 008 8W PHASE DIM Ø42 x 94mm

230V/50Hz - - - **CE** - IP20 - 250mA
fits through the opening of Ø43mm

REMOTE LED DRIVER ON/OFF

REF N° 697 00 040 min.2W max. 30W

REF N° 697 00 080 min.27W max. 67W

230V/50Hz - - current controlled
 - **CE** - IP20 - 250mA - not dimmable

REMOTE LED DRIVER DIM

REF N° 697 60 040 min.3W max. 30W

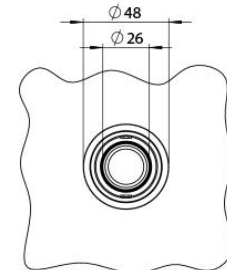
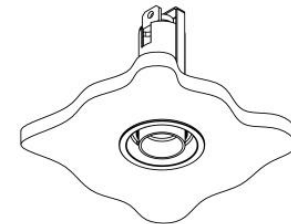
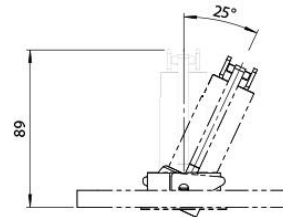
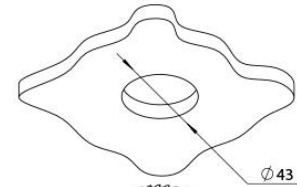
1-10V DALI PUSH

REF N° 697 30 070 min 33W max 65W DALI

REF N° 697 60 080 min 27W max 67W 1-10V PUSH

REF N° 697 72 020 min 6W max 12,5W PHASE DIM

230V/50Hz - - current controlled
 - **CE** - IP20 - 250mA - dimmable



INSTALLATION KIT

REF N° 680 01 043 standard holesaw Ø 43 mm

BEAM ANGLES

STANDARD (included) beam angle 36°