

DECOR

WALTHER



## BOX 1-15

---

CHROM  
0411000

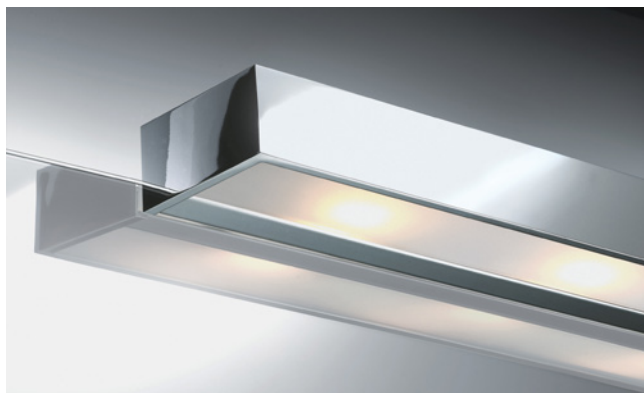
NICKEL SATINIERT  
0411034

KUPFER  
0411016

SILBER MATT  
0411074

GOLD MATT  
0411082

### BESCHREIBUNG | SPECIFICATION



Leuchtenart | *Type*

Lichtaustritt | *Emission*

Lichtverteilung | *Distribution*

Bauform | *Form*

Maße | *Dimension*

Schaltfunktion | *Switching function*

Montage | *Installation*

Schutzart nach DIN 40050

Prüfzeichen

Nettogewicht in kg | *Weight*

Grundmaterial | *Raw material*

Oberfläche | *Surface*

Leuchtmittel Anzahl | *Lamp*

Leuchtmittel Lieferung | *Delivery of lamp*

Leuchtmittel Details | *Lamp details*

Leuchtmittel Farbe | *Lamp color*

Einsatzort | *Location*

Spiegelauflageleuchte | *Clip-On Light for Mirror*

Diffus | *Diffuse*

Symmetrisch Oben+Unten | *Symmetric Up+Down*

Eckig | *Angular*

50 x 150 x 100 mm

Ein Aus | *On Off*

Waagrecht | *Horizontal*

IP 44

CE

1 kg

Messing . Glas satiniert | *Brass . Glass satin*

Chrom . Nickel sat . Kupfer . Silber matt . Gold matt |

*Chrome . Nickel satin . Copper . Silver matt . Gold matt*

1

0

R7s 78mm-max. 80W EcoPlus . 230 V . C - D

z. B. R7s 78mm 80W EcoPlus .1400 lm . (48W . 750 lm)

Innenraum | *Indoor*

