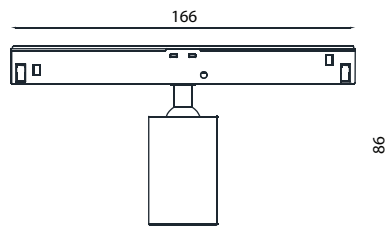
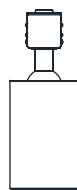
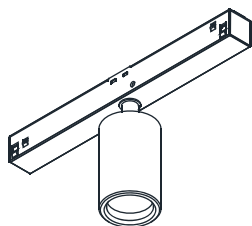


FLEX TRACK

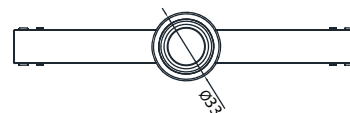
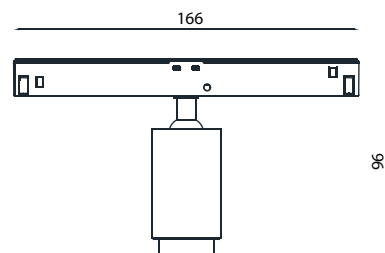
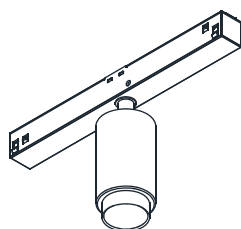
Flex Track system_surface ISTRUZIONI DI MONTAGGIO / INSTALLATION INSTRUCTIONS

MFLEBKBINARIO__
 MFLEBKALIM
 MFLEBKGIUNTOAL
 MFLEBKTESTATA
 MFLEBKTESTATAF

FLEX SPOT HP TRACK
 MFLE5101_21_AN



FLEX SPOT HP ZOOM TRACK
 MFLE5101921_AN



(mm)

COMPATIBILE CON BINARIO STUCCHI LOW VOLTAGE TRACK*
 COMPATIBLE WITH STUCCHI LOW VOLTAGE TRACK*

* rif. istruzioni binario ST6 MULTISYSTEM STUCCHI
 * ref. ST6 track MULTISYSTEM STUCCHI mounting instructions

ACCESSORI ACCESSORIES

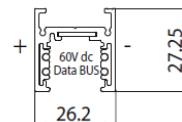
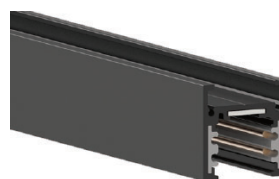
GIUNTO PASSANTE
 JOINTING CONNECTOR



TESTATA
 END CAP



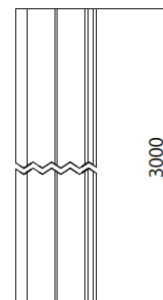
BINARIO STANDARD a 4 CONDUTTORI A BASSA TENSIONE
 STANDARD LOW VOLTAGE 4 CONDUCTORS TRACK



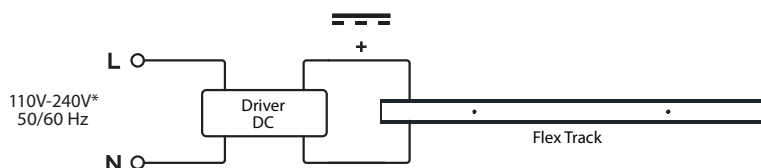
TESTATA DI ALIMENTAZIONE
 END-FEED



TESTATA con FORO
 END CAP with HOLE



Esempio di collegamento (connessione in parallelo) Example of connection (parallel connection)



* Verificare la tensione di ingresso supportata dagli alimentatori / Verify the input tension supported from drivers

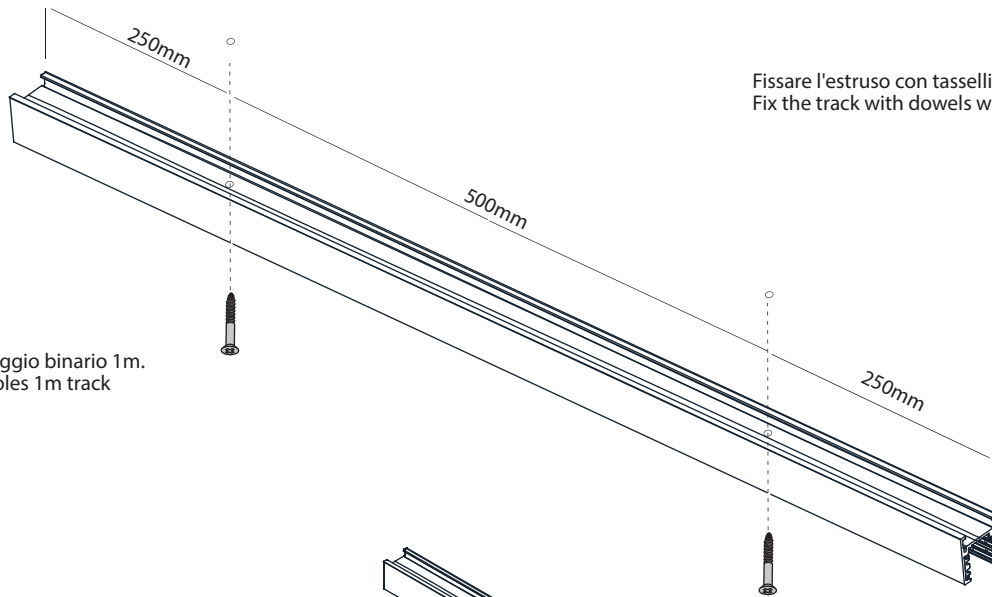
		24V	5W/pc	indoor	IP20		max 25°C	
--	--	-----	-------	--------	------	--	----------	--

si consiglia la conservazione delle seguenti istruzioni - we suggest you to keep this copy for your files

FLEX TRACK

Flex Track system_surface

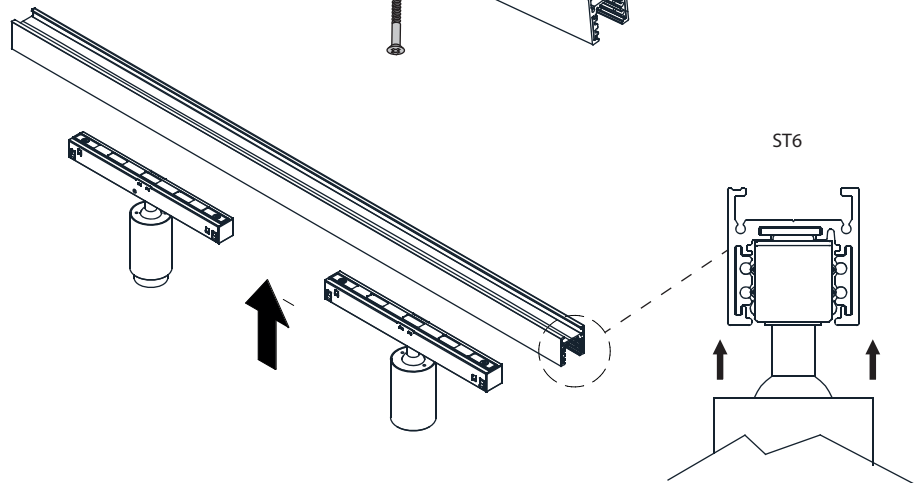
ISTRUZIONI DI MONTAGGIO / INSTALLATION INSTRUCTIONS



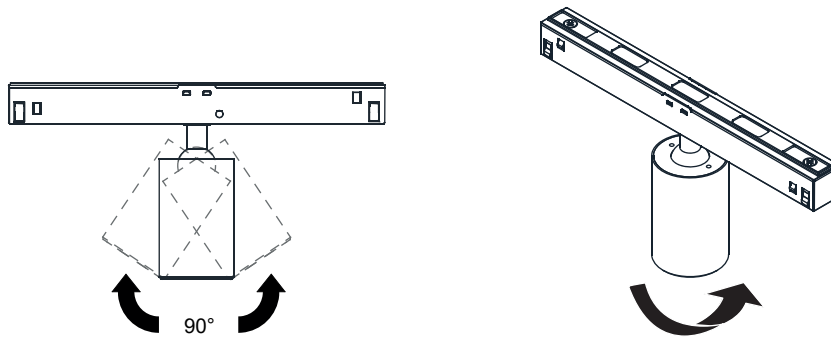
Fissare l'estruso con tasselli con viti a testa svasata (NON INCLUSI)
Fix the track with dowels with countersunk heads (NOT INCLUDED)

Esempio fori fissaggio binario 1m.
Example fixing holes 1m track

 NON POLARIZZATO/
NON-POLARISED



REGOLAZIONE DELLO SPOT
BEAM ADJUSTMENT



GENERALI / GENERALS

- L'installazione deve essere fatta da personale qualificato.
- Installation should be carried out by a suitable qualified installer.
- In caso di guasti, previa autorizzazione al reso di ILTI Luce, il prodotto non dovrà essere nè aperto nè smontato.
- In case of failure, upon a return authorization of ILTI LUCE, the product will be not neither open nor dismantled.
- Tutte le operazioni di cablaggio e manutenzione vanno eseguite con l'interruttore generale in posizione OFF.
- All wiring and maintenance must be performed with the main switch in the OFF position.
- Togliere tensione prima di eseguire operazioni di manutenzione.
- Disconnect main voltage before maintenace operation.



SMALTIMENTO/
DISPOSAL

- Secondo la direttiva comunitaria WEEE (Waste Electrical and Electronic Equipment) l'apparecchio non può essere smaltito con i rifiuti indifferenziati. Deve essere portato nelle strutture locali per lo smaltimento ed il riciclaggio dei prodotti elettronici.
- In accordance with EU Directive WEEE (Waste Electrical and Electronic Equipment), luminaires must not be disposed of with other household waste. At the end of their life, luminaires must be taken to the appropriate local facility available for the disposal or recycling of electronic products.

si consiglia la conservazione delle seguenti istruzioni - we suggest you to keep this copy for your files