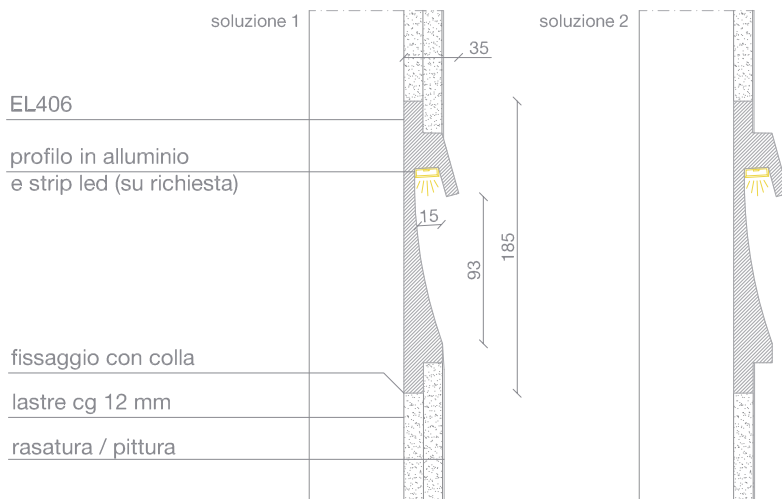
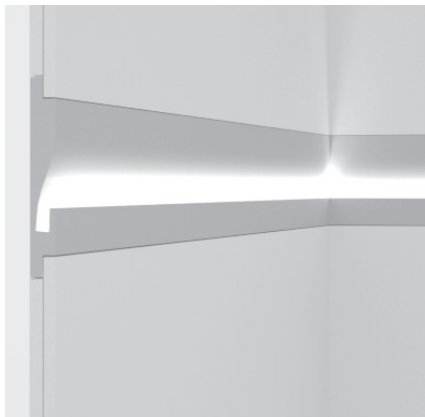


ELENI LIGHTING

www.elenilighting.it

EL 406 veletta segnapasso lineare con luce diffusa a parete linear recessed wallwasher profile for soft lighting



Tipologia: profilo lineare
Type: linear profile
Lunghezza: 1150 mm
Length: 42,275 in

Materiale: XPS | Rivestimento: Resina acrilica
Material: PU | Coat: Acrylic resin
Lamina metallica inclusa
Metal foil included

Larghezza max vano led: 15 mm
Led recess max width: 0,59 in
Peso: 0,55 kg
Weight: 1,21 lb

INFORMAZIONI TECNICHE

Composizione: XPS
Composition: XPS
Densità: 32 kg/m³
Density: 32 kg/m³

Durezza rivestimento: Classe 5B
Strength of coating: Class 5B
Colore rivestimento: bianco gesso
Coating color: plaster white

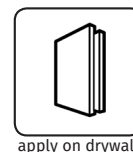
Non contiene prodotti tossici
Does not contain toxic products
100% riciclabile
100% recyclable

COLLE E SALDANTI

Per una perfetta e duratura tenuta nel tempo, effetto ventosa, si raccomanda l'utilizzo di colla acrilica a base d'acqua per applicazione in interni, e rimozione dell'eccesso con una spugna umida. E' inoltre consigliabile utilizzare un saldante a base di poliuretano per una migliore adesione delle giunture. Attendere 24 H prima della verniciatura/pittura.



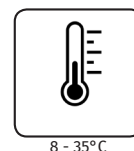
interior use



apply on drywall

CONDIZIONI AMBIENTALI RACCOMANDATE

Durante la fase di posa, si consiglia di mantenere l'ambiente a temperature non inferiori a 8° e non superiori a 35°, con indice di umidità compreso tra il 40 e il 70%.



8 - 35°C



min 40%
max 70%

SUPERFICI DI APPLICAZIONE

Si raccomanda l'applicazione su superfici senza polvere, asciutte, senza macchie né grasso, perfettamente dritte, preliminarmente carteggiate e pulite.



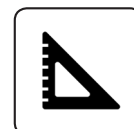
dry



no grease



dust free



flat wall/ceilings



sand/wash surface

Istruzioni per la posa Installation instructions

Profili da incasso nel cartongesso Interior recessed profiles for plasterboard

Eseguire un foro nel cartongesso con la larghezza del profilo.
Make a plasterboard recess with a width of the profile's visible part.



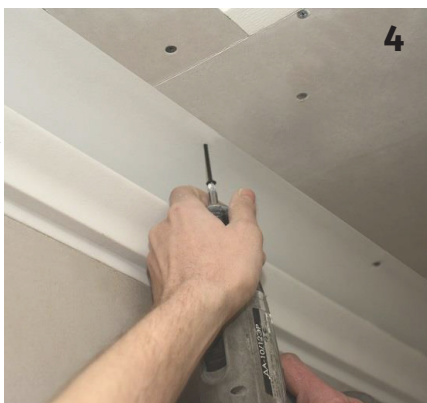
Applicare la colla sulla struttura metallica e sul profilo.
Apply the glue on the metal frame and on the profile.



Premere sul profilo per un migliore incollaggio e contatto con la struttura metallica.
Press the profile for a better attachment to the metal profile.



Unire i profili e fissarli con le viti alla struttura metallica.
Join the profiles and fix them by the screws on the metal frame.



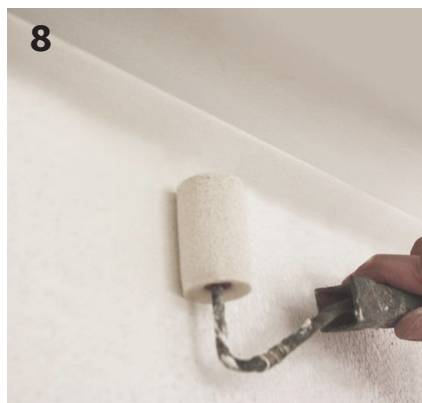
Coprire i battenti con il secondo pannello di cartongesso e fissare con le viti.
Cover with the second plasterboard panel and fix it by screws.



Stuccare in tre passate tutta la superficie del cartongesso. Alla seconda passata rivestire con la garza per giunti.
Apply three plaster coats on the entire plasterboard surface with a fiberglass mesh at the second coat.



Dopo l'asciugatura dello stucco, carteggiare la superficie.
After the surface is dry, proceed with the sanding of the surface.



Applicare la finitura con un pennello o rullo.
Apply the finishing coat by brush or roller.

