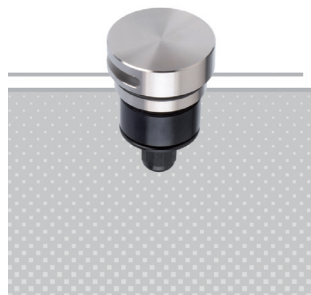


BUNGA

Pathlights

design Roberto Mantovani



The Bunga range offers IP67 ground recessed fixtures for radiant light of high construction quality, in which the attention to detail merges with extremely compact dimensions. The use of advanced waterproofing technologies guarantees absolute reliability of the product. Body in anodized aluminium, versions with the front mask in stainless steel or anodised aluminium and powder-coated. Toughened extra-clear glass, ATEX cable gland, neoprene cord.

La gamma Bunga offre incassi a terra IP67 per luce in radenza di altissima qualità costruttiva, nei quali la cura del dettaglio si unisce a dimensioni estremamente contenute. L'uso di tecnologie di impermeabilizzazione evolute garantisce una assoluta affidabilità del prodotto. Corpo in alluminio anodizzato a spessore, versioni con frontale in acciaio INOX o in alluminio anodizzato e verniciato a polveri. Vetro extrachiaro temprato, pressacavo ATEX, cavo in neoprene.

La gamme Bunga propose des encastrables au sol IP67 pour lumière à ras de très haute qualité constructive, dans lesquels le soin du détail s'unit à des dimensions extrêmement contenues. L'utilisation de technologies d'imperméabilisation avancées garantit une fiabilité absolue du produit. Corps en aluminium anodisé à épaisseur, versions avec frontal en acier INOX ou en aluminium anodisé et peint en poudre. Verre extra-clair trempé, presse-étoupe ATEX, câble en néoprène.

Die Bunga-Reihe bietet IP67 Bodeneinbauleuchten für Rodenza-Licht von höchster Bauqualität, bei denen die Liebe zum Detail mit extrem kompakten Abmessungen vereint wird. Der Einsatz modernster Abdichtungstechnologien garantiert absolute Produktzuverlässigkeit. Gehäuse aus dick eloxiertem Aluminium, Ausführungen mit Edelstahlfront oder aus eloxiertem, pulverbeschichtetem Aluminium. Speziell klares Hartglas, ATEX-Kabelverschraubung, Neoprenkabel.

La gama Bunga ofrece luminarias empotrables en el suelo IP67 para luz radenza de la más alta calidad de fabricación, en las que la atención al detalle se combina con unas dimensiones extremadamente compactas. El uso de avanzadas tecnologías de impermeabilización garantiza una absoluta fiabilidad del producto. Cuerpo de aluminio anodizado con espesor, versiones con frente de acero inoxidable o de aluminio anodizado y barnizado con polvo. Vidrio templado extra claro, prensaestopas ATEX, cable de neoprene.



IP67 made in Italy

Supply current

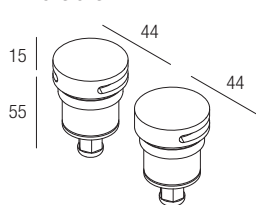
350-500mA (V, 2,9V)

Power

1-2W

Series wiring

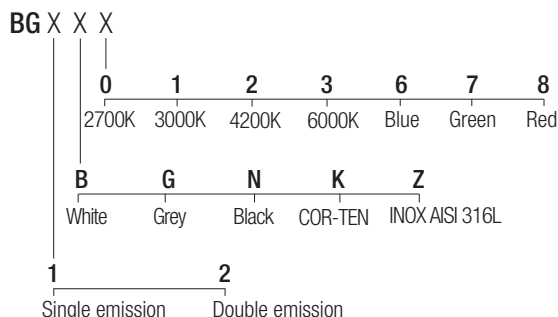
Dimensions



CCT/CRI/Flux

	350mA	500mA
2700K	89lm	128lm
3000K	93lm	133lm
4200K	103lm	154lm
6000K	114lm	165lm

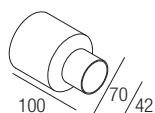
Code construction



Note: cable cut to measure on request

Optionals

CSXT01
Recessing box



Drivers

