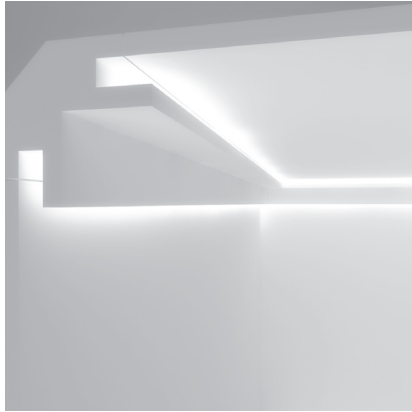
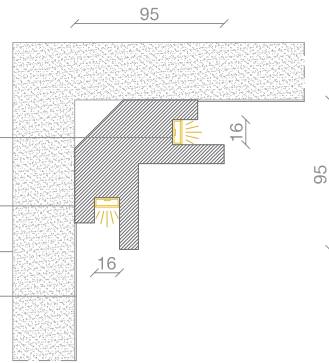


EL203

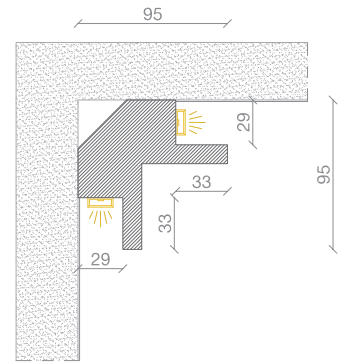
Veletta angolare con luce bidirezionale tra soffitto e parete
Cove moulding with bidirectional lighting for ceiling corner



EL203



EL203 LARGO



profilo in alluminio
e strip led (su richiesta)

fissaggio con colla

muratura

intonaco / pittura

PROFILO LED NON INCLUSO LED PROFILE NOT INCLUDED

TIPOLOGIA Profilo lineare
TYPE Linear Profile

LUNGHEZZA 1150 mm
LENGTH 45.275 in

MATERIALE XPS
MATERIAL XPS

RIVESTIMENTO Resina acrilica
COAT Acrylic resin

LARGHEZZA MAX VANO LED 16 mm
LED RECESS MAX WIDTH 0.63 in

PESO 0.4 kg
WIEGHT 0.88 lb

INFORMAZIONI TECNICHE

Composizione XPS
Composition XPS

Densità 32 kg/m³
Density 32 kg/m³

Durezza rivestimento Classe 5B
Stenght of coating Class 5B

Colore rivestimento Bianco gesso
Coating color Plaster white

Non contiene prodotti tossici
Does not contain toxic products

100% riciclabile
100% recyclable

COLLE E SALDANTI

Per una perfetta e duratura tenuta nel tempo, effetto ventosa, si raccomanda l'utilizzo di colla acrilica a base d'acqua per applicazione in interni, e rimozione dell'eccesso con una spugna umida. È inoltre consigliabile utilizzare un saldante a base del poliuretano per una migliore adesione delle giunture. Attendere 24H prima della verniciatura/pittura.



SUPERFICI DI APPLICAZIONE

Si raccomanda l'applicazione su superfici senza polvere, asciutte, senza macchie nè grasso, perfettamente dritte, preliminarmente carteggiate e pulite.



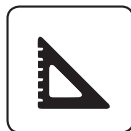
DRY



NO GREASE



DUST FREE



FLAT WALL/
CEILINGS



SAND/WASH
SURFACE

CONDIZIONI AMBIENTALI RACCOMANDATE

Durante la fase di posa si consiglia di mantenere l'ambiente a temperature non inferiori a 8°C e non superiori a 35°C, con indice di umidità compreso tra il 40 e il 70%.



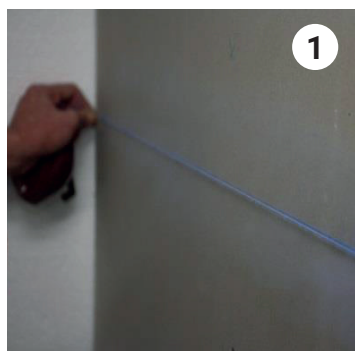
8 - 35°C



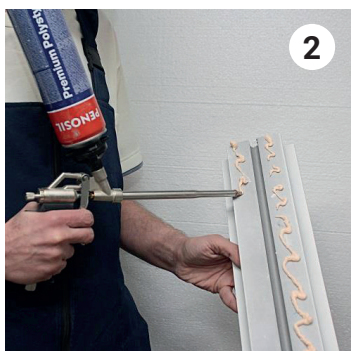
MIN 40% - MAX 70%

ISTRUZIONI DI POSA INSTALLATION ISTRUCTIONS

cornici in XPS da superficie per interno interior surface cornices(XPS line)



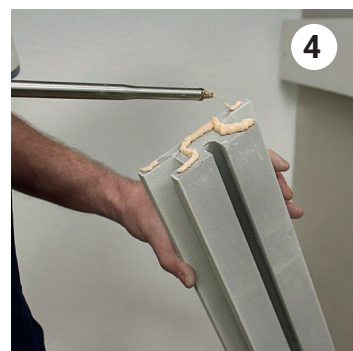
1
Tracciare una leggera linea sulla parete con l'aiuto di una livella.
Trace a line on the wall by following a spirit level.



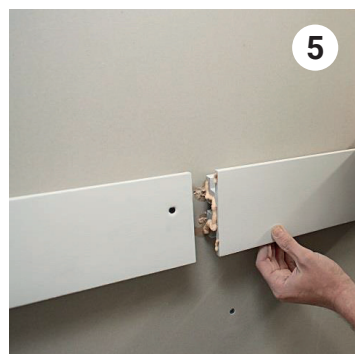
2
Applicare la colla sulla superficie della battentatura e sui giunti.
Apply the glue on the fixing overlapping surface and joints



3
Posizionare con cura il profilo premendolo a muro.
Position the profile carefully by pressing it to the wall.



4
Applicare la colla sui giunti
Apply the glue on the joints



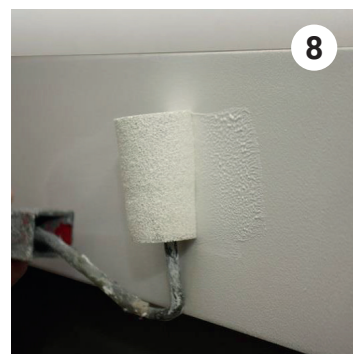
5
Unire i profili premendoli contro per un incollaggio migliore
Join the profiles by pressure for a better grip



6
Stuccare la superficie dei giunti
Apply a plaster coat on the joints



7
Dopo l'asciugatura dello stucco, carteggiare la superficie
After the surface is dry, proceed with the sanding of the surface



8
Applicare la finitura con un pennello o rullo
Apply the finishing coat by brush or roller.