

## EL504

*Cornice squadrata larga per luce diffusa da parete*  
*Wide squared cornice for soft lighting for wall*



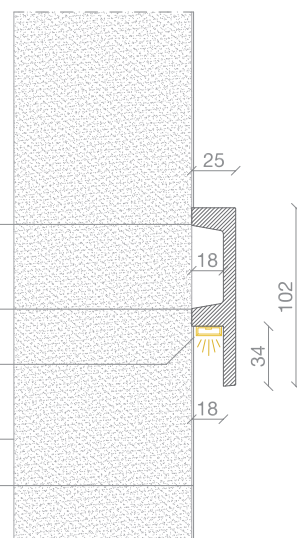
EL504

fissaggio con colla

profilo in alluminio  
e strip led (su richiesta)

muratura

intonaco / pittura



### PROFILO LED NON INCLUSO LED PROFILE NOT INCLUDED

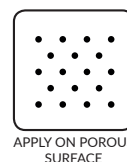
<b>TIPOLOGIA</b>	Profilo lineare	<b>MATERIALE</b>	PU	<b>LARGHEZZA MAX VANO LED</b>	16 mm
<b>TYPE</b>	Linear Profile	<b>MATERIAL</b>	PU	<b>LED RECESS MAX WIDTH</b>	0.63 in
<b>LUNGHEZZA</b>	2000 mm	<b>RIVESTIMENTO</b>	Resina acrilica	<b>PESO</b>	0.725 kg
<b>LENGTH</b>	78.74 in	<b>COAT</b>	Acrylic resin	<b>WIEGHT</b>	1.59 lb

### INFORMAZIONI TECNICHE

<b>Composizione</b>	Poliuretano	<b>Durezza</b>	> 30 shore D	<b>Non contiene prodotti tossici</b>	
<b>Composition</b>	Polyurethane	<b>Hardness</b>	> 30 shore D	<b>Does not contain toxic products</b>	
<b>Densità</b>	± 215 kg/m <sup>3</sup>	<b>Assorbimento acqua (dopo 24H)</b>	< 0,1%	<b>Alta resistenza al calore</b>	max 70°C
<b>Density</b>	± 215 kg/m <sup>3</sup>	<b>Water absorption (after 24 hrs)</b>	< 01,%	<b>High heat resistance</b>	max 70°C

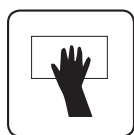
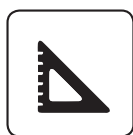
### COLLE E SALDANTI

Per una perfetta e duratura tenuta nel tempo, effetto ventosa, si raccomanda l'utilizzo di colla acrilica a base d'acqua per applicazione in interni su superfici porose, e rimozione dell'eccesso con una spugna umida. È inoltre consigliabile utilizzare un saldante a base del poliuretano per una migliore adesione delle giunture. Attendere 24H prima della verniciatura/pittura.



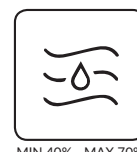
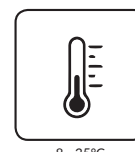
### SUPERFICI DI APPLICAZIONE

Si raccomanda l'applicazione su superfici senza polvere, asciutte, senza macchie né grasso, perfettamente dritte, preliminarmente carteggiate e pulite.



### CONDIZIONI AMBIENTALI RACCOMANDATE

Durante la fase di posa si consiglia di mantenere l'ambiente a temperature non inferiori a 8°C e non superiori a 35°C, con indice di umidità compreso tra il 40 e il 70%.

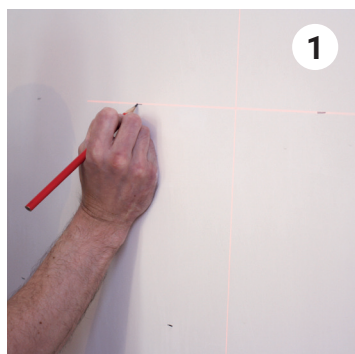


---

---

## ISTRUZIONI DI POSA INSTALLATION ISTRUCTIONS

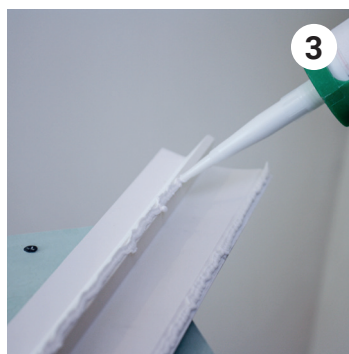
### cornici in poliuretano da superficie per interno interior surface cornices(PURline)



**1**  
Tracciare una leggera linea sulla parete con l'aiuto di una livella.  
Trace a line on the wall by following a spirit level.



**2**  
Tagliare la cornice (se necessario) con un seghetto  
Trim the cornice (if needed) with a saw



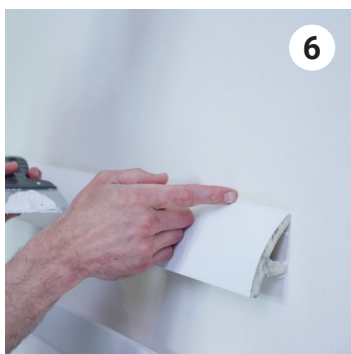
**3**  
Applicare la colla sulla superficie della battentatura e sui giunti.  
Apply the glue on the fixing overlapping surface and joints



**4**  
Posizionare con cura il profilo premendolo a muro.  
Position the profile carefully by pressing it to the wall.



**5**  
Unire i profili premendoli contro per un incollaggio migliore  
Join the profiles by pressure for a better grip



**6**  
Stuccare la superficie dei giunti  
Apply a plaster coat on the joints



**7**  
Dopo l'asciugatura dello stucco, carteggiare la superficie  
After the surface is dry, proceed with the sanding of the surface



**8**  
Applicare la finitura con un pennello o rullo  
Apply the finishing coat by brush or roller.