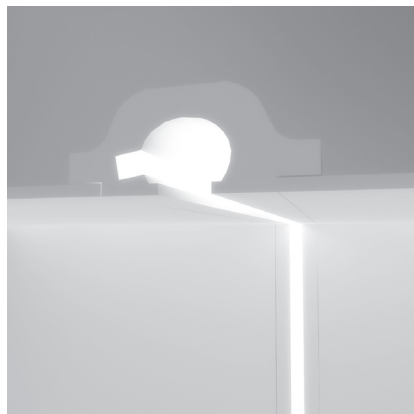


EL119

Taglio di luce indiretta a soffitto per una strip led
Ceiling indirect light cut for one led strip



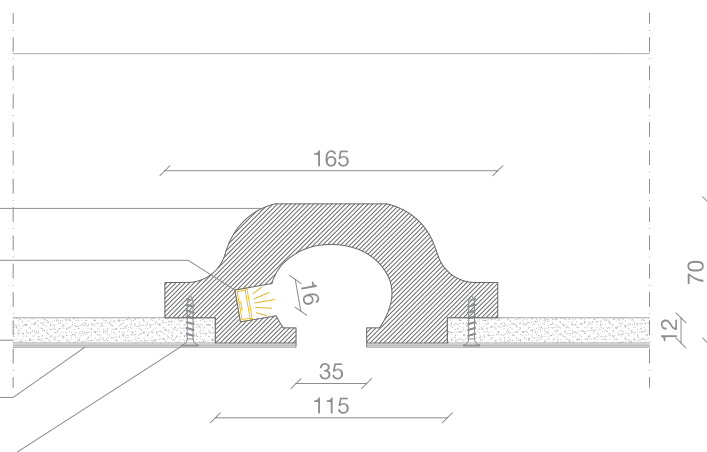
EL119

profilo in alluminio
e strip led (su richiesta)

lastra cg 12 mm

rasatura / pittura

viti da cartongesso



PROFILO LED NON INCLUSO LED PROFILE NOT INCLUDED

TIPOLOGIA	Profilo lineare
TYPE	Linear Profile
LUNGHEZZA	1150 mm
LENGTH	45.275 in

MATERIALE	XPS
MATERIAL	XPS
RIVESTIMENTO	Resina acrilica
COAT	Acrylic resin

LARGHEZZA MAX VANO LED	16 mm
LED RECESS MAX WIDTH	0.63 in
PESO	0.5 kg
WIEGHT	1.1 lb

INFORMAZIONI TECNICHE

Composizione	XPS
Composition	XPS
Densità	32 kg/m³
Density	32 kg/m³

Durezza rivestimento	Classe 5B
Stenght of coating	Class 5B
Colore rivestimento	Bianco gesso
Coating color	Plaster white

Non contiene prodotti tossici
Does not contain toxic products
100% riciclabile
100% recyclable

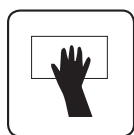
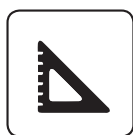
COLLE E SALDANTI

Per una perfetta e duratura tenuta nel tempo, effetto ventosa, si raccomanda l'utilizzo di colla acrilica a base d'acqua per applicazione in interni, e rimozione dell'eccesso con una spugna umida. È inoltre consigliabile utilizzare un saldante a base del poliuretano per una migliore adesione delle giunture. Attendere 24H prima della verniciatura/pittura.



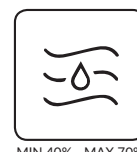
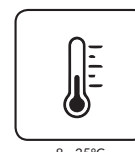
SUPERFICI DI APPLICAZIONE

Si raccomanda l'applicazione su superfici senza polvere, asciutte, senza macchie nè grasso, perfettamente dritte, preliminarmente carteggiate e pulite.



CONDIZIONI AMBIENTALI RACCOMANDATE

Durante la fase di posa si consiglia di mantenere l'ambiente a temperature non inferiori a 8°C e non superiori a 35°C, con indice di umidità compreso tra il 40 e il 70%.



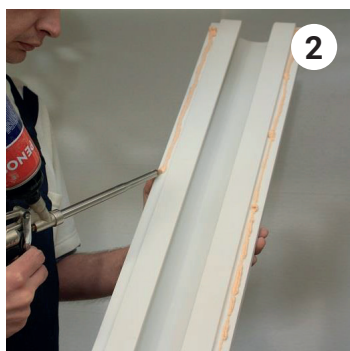
ISTRUZIONI DI POSA
INSTALLATION ISTRUCTIONS

velette a taglio di luce (in XPS) da incasso per soffitto in cartongesso
interior ceiling recessed light cut cove profiles(XPS line) for plasterboard



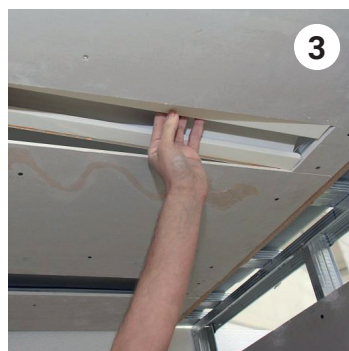
Eseguire un foro nel cartongesso con la larghezza del profilo in vista senza la battentatura.

Make a plasterboard recess with a width of the profile's visible part without the fixing overlaps.



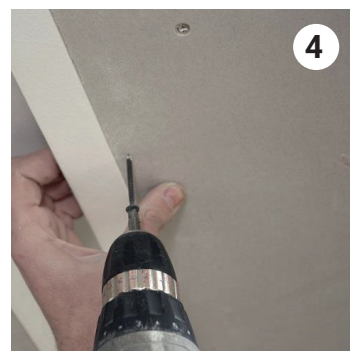
Applicare la colla sulla superficie della battentatura e sui giunti.

Apply the glue on the fixing overlapping surface and joints



Inserire con cura il profilo nel foro lineare del cartongesso

Insert the profile carefully into the plasterboard linear recess



Unire i profili e fissarli con le viti al cartongesso

Join the profiles and fix them by screws on plasterboard.



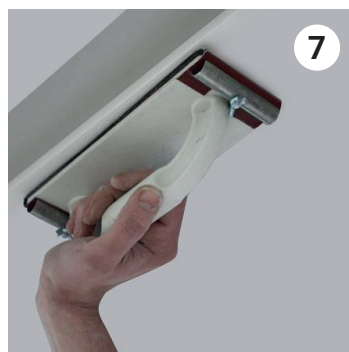
Stuccare i fori delle viti e dei giunti e applicare la garza per giunti.

Cover with plaster the screw holes and the profiles joints and apply the fiberglass mesh.



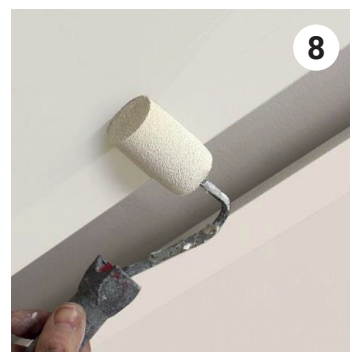
Stuccare in tre passate tutta la superficie del cartongesso

Apply three plaster coats on the entire plasterboard surface



Dopo l'asciugatura dello stucco, carteggiare la superficie

After the surface is dry, proceed with the sanding of the surface



Applicare la finitura con un pennello o rullo

Apply the finishing coat by brush or roller.