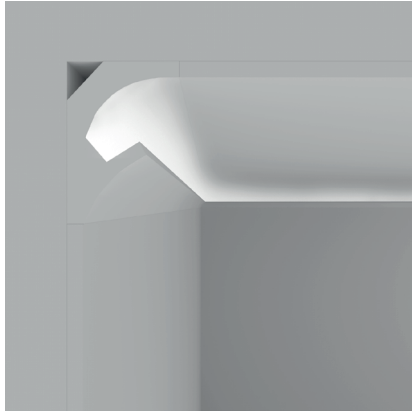


EL200

Veletta stondata per luce diffusa angolo soffitto
Ceiling indirect light cut for one or two led strips



EL200

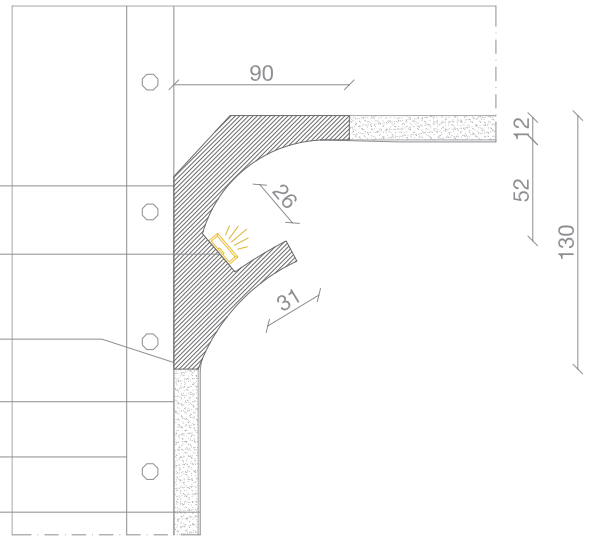
profilo in alluminio
e strip led (su richiesta)

fissaggio con colla

lastra cg 12 mm

montanti cartongesso

rasatura / pittura



PROFILO LED NON INCLUSO LED PROFILE NOT INCLUDED

TIPOLOGIA	Profilo lineare	MATERIALE	XPS	LARGHEZZA MAX VANO LED	25 mm
TYPE	Linear Profile	MATERIAL	XPS	LED RECESS MAX WIDTH	0.98 in
LUNGHEZZA	1150 mm	RIVESTIMENTO	Resina acrilica	PESO	0.57 kg
LENGTH	45.275 in	COAT	Acrylic resin	WIEGHT	1.256 lb

INFORMAZIONI TECNICHE

Composizione	XPS	Durezza rivestimento	Classe 5B	Non contiene prodotti tossici
Composition	XPS	Stenght of coating	Class 5B	Does not contain toxic products
Densità	32 kg/m ³	Colore rivestimento	Bianco gesso	100% riciclabile
Density	32 kg/m ³	Coating color	Plaster white	100% recyclable

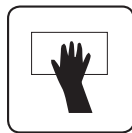
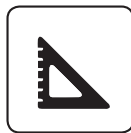
COLLE E SALDANTI

Per una perfetta e duratura tenuta nel tempo, effetto ventosa, si raccomanda l'utilizzo di colla acrilica a base d'acqua per applicazione in interni, e rimozione dell'eccesso con una spugna umida. È inoltre consigliabile utilizzare un saldante a base del poliuretano per una migliore adesione delle giunture. Attendere 24H prima della verniciatura/pittura.



SUPERFICI DI APPLICAZIONE

Si raccomanda l'applicazione su superfici senza polvere, asciutte, senza macchie nè grasso, perfettamente dritte, preliminarmente carteggiate e pulite.



CONDIZIONI AMBIENTALI RACCOMANDATE

Durante la fase di posa si consiglia di mantenere l'ambiente a temperature non inferiori a 8°C e non superiori a 35°C, con indice di umidità compreso tra il 40 e il 70%.

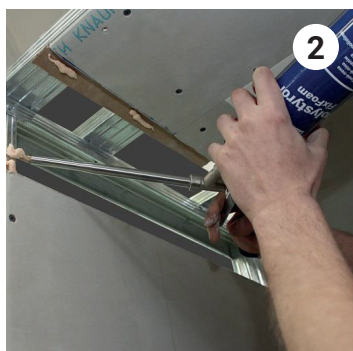


ISTRUZIONI DI POSA INSTALLATION ISTRUCTIONS

velette in XPS da incasso nel cartongesso per interno interior recessed cove profiles(XPS line) for plasterboard



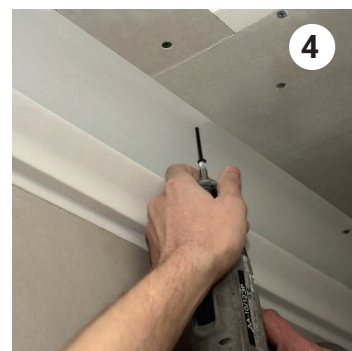
1
Eseguire un foro nel cartongesso con la larghezza del profilo
Make a plasterboard recess with a width of the profile's visible part



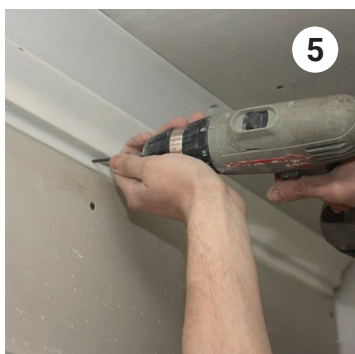
2
Applicare la colla sulla struttura metallica e sul profilo.
Apply the glue on the metal frame and on the profile.



3
Premere sul profilo per un migliore incollaggio e contatto con la struttura metallica.
Press the profile for a better attachment to the metal profile.



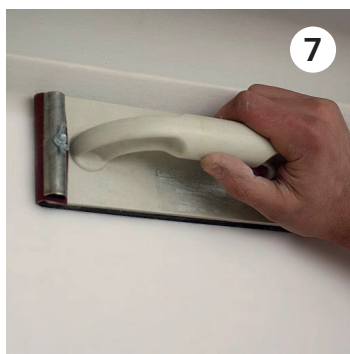
4
Unire i profili e fissarli con le viti alla struttura metallica.
Join the profiles and fix them by screws on the metal frame.



5
Posizionare la cornice a filo con le lastre di cartongesso.
Position the cornice aligned with the 2 plasterboard panels.



6
Stuccare in tre passate tutta la superficie del cartongesso. Alla seconda passata rivestire con la garza per giunti.
Apply three plaster coats on the entire plasterboard surface with a fiberglass mesh at the second coat.



7
Dopo l'asciugatura dello stucco, carteggiare la superficie
After the surface is dry, proceed with the sanding of the surface



8
Applicare la finitura con un pennello o rullo
Apply the finishing coat by brush or roller.