

Attacco -Tipo di lampadina Base - Bulb type	Potenza assorbita Power consumption	Codice ILCOS ILCOS code	Direzione luce Light direction
E27 LED	2 x max 16W	DRAA	diretta/indiretta direct/indirect
E27 FLUORESCENTE E27 FLUORESCENT	2 x max 20W	FB	diretta/indiretta direct/indirect
E27 ALOGENA E27 HALOGEN	2 x max 70W	HSGSA	diretta/indiretta direct/indirect
E27 INCANDESCENTE E27 INCANDESCENT	2 x max 100W	IAA	diretta/indiretta direct/indirect
Alimentazione Voltage supply	~ 220 - 240 V		
Collegamento Connection	A spina Equipped with plug		
Classe di isolamento Appliance class	Classe II Class II		
Grado di protezione Protection degree	IP 20		
Modalità accensione Switch mode	Interruttore acceso/spento Switch on/off		
Struttura Structure	Finitura cromo o oro Chrome or gold finishing		
Diffusore Diffuser	Non previsto Not provided		
Tessuto esterno paralume Outer lampshade fabric	Fili setati poliestere 100% Glow wire 850 °C 100% polyester silken threads Glow wire 850 °C		
Finitura interna paralume Inner lampshade finishing	Rivestimento interno in tessuto bianco Glow wire 850 °C White stitched fabric interior Glow wire 850 °C		

LT CLAVI G

Design by Manuel Vivian

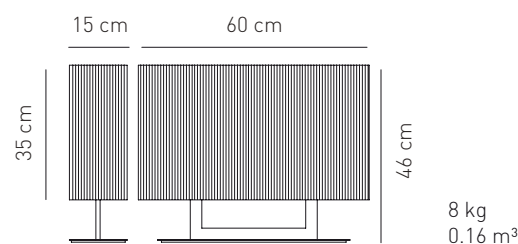
Collezione completa di lampade con montatura in metallo disponibile con finitura cromo o oro e paralume lavorato a mano con fili setati. Disponibile in bianco avorio, tabacco, nero e nel nuovo colore sabbia. Le sorgenti luminose sono a LED, alogene, fluorescenti, incandescenti con attacco a vite, oppure a LED integrato e infine fluorescenti con attacco dedicato.

Complete collection of lamps with metal frame in chrome or gold finish and hand-made silken thread lampshade. Available in ivory white, tobacco, black and the all-new sand colour. Light sources available: LED, halogen, fluorescent, incandescent with screw fitting, or built-in LED and lastly fluorescent with dedicated fitting.

Tipologia: LAMPADA DA TAVOLO

Typology: TABLE LAMP

Certificazioni / Certifications:



EELc (Energy Efficiency Label compatibility UE874/2012) compatibilità classi energetiche / energy classes compatibility / compatibilité classes energetique / energieklassen Kompatibilität / compatibilidad clases energéticas / compatibilidadde classes energéticas:

E, D, C, B, A, A+



Composizione del codice prodotto
Product code composition

CODICE CODE	COLORE COLOUR	MONTATURA FITTINGS	SORGENTE SOURCE
LTCLAVIGBCCRE27	bianco, white, weiß, blanc, blanco, branco, bianco, белый	cromo, chrome, chrom, chrome, cromo, cromo, хромированный	E27 2 x Max 16W LED or E27 2 x Max 20W Fluor or E27 2 x Max 70W Halo or E27 2 x Max 100W Inc
LTCLAVIGNECRE27	nero, black, schwarz, noir, negro, preto, чёрный		
LTCLAVIGTACRE27	tabacco, tobacco, tabak, tabac, tabaco, tabaco, табачный цвет		
LTCLAVIGSACRE27	sabbia, sand, sand-farbe, sable, arena, areia, песочный цвет		
LTCLAVIGBCORE27	bianco, white, weiß, blanc, blanco, branco, bianco, белый	oro, gold, Gold, or, oro, ouro, золотой	
LTCLAVIGNEORE27	nero, black, schwarz, noir, negro, preto, чёрный		
LTCLAVIGTAORE27	tabacco, tobacco, tabak, tabac, tabaco, tabaco, табачный цвет		
LTCLAVIGSAORE27	sabbia, sand, sand-farbe, sable, arena, areia, песочный цвет		

Colori disponibili tessuto esterno paralume
Outer lampshade fabric available colours



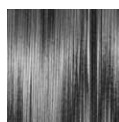
BC
bianco / white



BC
sabbia / sand



TA
tabacco / tobacco



NE
nero / black

LTCLAVIG__E27

NOME _____
NAME _____

NOTE _____
NOTES _____

Note
Notes

I dati della presente scheda tecnica possono essere variati in qualsiasi momento e senza alcun preavviso. Axo Light non presta garanzia legale circa l'esattezza della presente scheda tecnica.

Technical data could be subject to alteration without notice. Axo Light does not provide legal guarantee for the accuracy of this data sheet.