

Attacco -Tipo di lampadina Base - Bulb type	Potenza assorbita Power consumption	Codice ILCOS ILCOS code	Direzione luce Light direction
E14 LED	2 x max 6W	DRB	diretta, indiretta direct, indirect
E14 FLUORESCENTE E14 FLUORESCENT	2 x max 11W	FB	diretta, indiretta direct, indirect
E14 ALOGENA E14 HALOGEN	2 x max 42W	HSGSB	diretta, indiretta direct, indirect
E14 INCANDESCENTE E14 INCANDESCENT	2 x max 60W	IBB	diretta, indiretta direct, indirect
<b>Alimentazione</b> Voltage supply	~ 220 - 240 V		
<b>Collegamento</b> Connection	A spina Equipped with plug		
<b>Classe di isolamento</b> Appliance class	Classe II Class II		
<b>Grado di protezione</b> Protection degree	IP 20		
<b>Modalità accensione</b> Switch mode	Interruttore acceso/spento Switch on/off		
<b>Struttura</b> Structure	Finitura cromo o oro Chrome or gold finishing		
<b>Diffusore</b> Diffuser	Non previsto Not provided		
<b>Tessuto esterno paralume</b> Outer lampshade fabric	Fili setati poliestere 100% Glow wire 850 °C 100% polyester silken threads Glow wire 850 °C		
<b>Finitura interna paralume</b> Inner lampshade finishing	Rivestimento interno in tessuto bianco Glow wire 850 °C White stitched fabric interior Glow wire 850 °C		

## LT CLAVI P

Design by Manuel Vivian

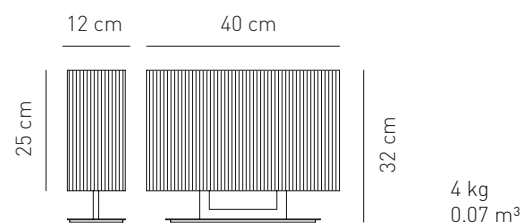
Collezione completa di lampade con montatura in metallo disponibile con finitura cromo o oro e paralume lavorato a mano con fili setati. Disponibile in bianco avorio, tabacco, nero e nel nuovo colore sabbia. Le sorgenti luminose sono a LED, alogene, fluorescenti, incandescenti con attacco a vite, oppure a LED integrato e infine fluorescenti con attacco dedicato.

Complete collection of lamps with metal frame in chrome or gold finish and hand-made silken thread lampshade. Available in ivory white, tobacco, black and the all-new sand colour. Light sources available: LED, halogen, fluorescent, incandescent with screw fitting, or built-in LED and lastly fluorescent with dedicated fitting.

Tipologia: LAMPADA DA TAVOLO

Typology: TABLE LAMP

Certificazioni / Certifications:



EELc (Energy Efficiency Label compatibility UE874/2012) compatibilità classi energetiche / energy classes compatibility / compatibilité classes energetique / energiekllassen Kompatibilität / compatibilidad clases energéticas / compatibilidadde classes energéticas:

E, D, C, B, A, A+

**Composizione del codice prodotto**  
Product code composition

CODICE CODE	COLORE COLOUR	MONTATURA FITTINGS	SORGENTE SOURCE
LTCLAVIPBCCRE14	bianco, white, weiß, blanc, blanco, branco, bianco, белый	cromo, chrome, chrom, chrome, cromo, cromo, хромированный	E14 2 x Max 6W LED or E14 2 x Max 11W Fluo or E14 2 x Max 42W Halo or E14 2 x Max 60W Inc
LTCLAVIPNECRE14	nero, black, schwarz, noir, negro, preto, чёрный		
LTCLAVIPTACRE14	tabacco, tobacco, tabak, tabac, tabaco, tabaco, табачный цвет		
LTCLAVIPSACRE14	sabbia, sand, sand-farbe, sable, arena, areia, песочный цвет		
LTCLAVIPBCORE14	bianco, white, weiß, blanc, blanco, branco, bianco, белый	oro, gold, Gold, or, oro, ouro, золотой	
LTCLAVIPNEORE14	nero, black, schwarz, noir, negro, preto, чёрный		
LTCLAVIPTAORE14	tabacco, tobacco, tabak, tabac, tabaco, tabaco, табачный цвет		
LTCLAVIPSAORE14	sabbia, sand, sand-farbe, sable, arena, areia, песочный цвет		

**Colori disponibili tessuto esterno paralume**  
Outer lampshade fabric available colours



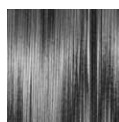
BC  
bianco / white



BC  
sabbia / sand



TA  
tabacco / tobacco



NE  
nero / black

LTCLAVIP\_\_\_E14

NOME \_\_\_\_\_  
NAME

NOTE \_\_\_\_\_  
NOTES

**Note**  
Notes

I dati della presente scheda tecnica possono essere variati in qualsiasi momento e senza alcun preavviso. Axo Light non presta garanzia legale circa l'esattezza della presente scheda tecnica.

Technical data could be subject to alteration without notice. Axo Light does not provide legal guarantee for the accuracy of this data sheet.