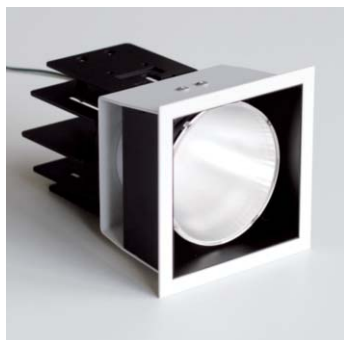




# Loren 20



Alimentazione  
Supply current  
Courant d'alimentation  
Stromversorgung  
Corriente de alimentación  
**500mA**

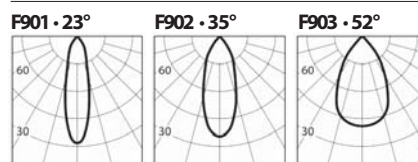
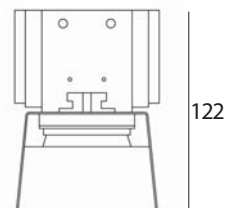
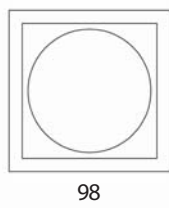
Potenza  
Power  
Puissance  
Bestuekung  
Potencia  
**20W**

Temperatura colore / Flusso luminoso  
Color Temperature / Luminous flux  
Température couleur / Flux lumineux  
Farbtemperatur / Leuchtenlichtstrom  
Temperatura de color / Flujo luminoso

Fissaggio: **Molla**  
Fixing: **Spring**  
Fixation: **Ressort**  
Befestigung: **Feder**  
Fijación: **Resorte**

	CRI 85	CRI 93
2700K	1830 lm	1700 lm
3000K	2000 lm	1830 lm
4000K	2100 lm	1950 lm

Dimensioni  
Dimensions  
Größe  
Dimensiones

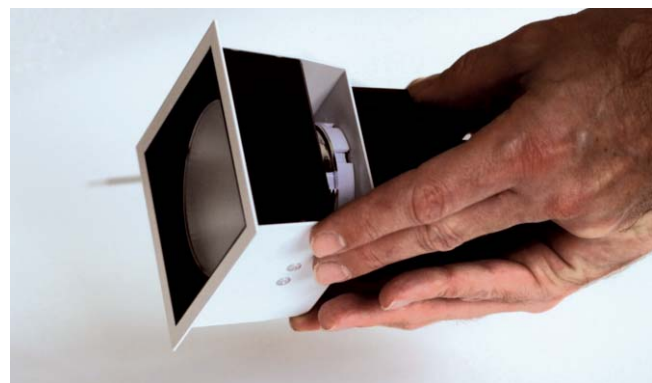


Esempio • Sample • Exemple • Beispiel • Ejemplo

## LR2139W

Bianco • 3000 K • CRI 93 • 52°  
White  
Blanc  
Weiß  
Blanco

Costruzione del codice  
Code construction  
Construction du code produit  
Bau der Produkt-Code  
Construcción del código de producto



## LR2 X X X X

- Finitura**  
**Finishing**  
**Finitions**  
**Oberflächenfinish**  
**Acabados**
- 1 Bianco • White • Blanc  
Weiß • Blanco
  - 2 Grigio • Grey  
Gris • Grau
  - 5 Nero • Black • Noir  
Schwarz • Negro

- Temperatura colore**  
**Color Temperature**  
**Température couleur**  
**Temperaturabhängige Farbe**  
**Temperatura de color**
- 2 2700 K
  - 3 3000 K
  - 4 4000 K

- CRI**
- 8 85
  - 9 93

**Apertura di fascio**  
**Beam angle**  
**Angle de faisceau**  
**Strahlwinkel**  
**Ángulo del haz**

- S** 23°  
**M** 35°  
**W** 52°



La gamma di incassi fissi Loren offre alte prestazioni in dimensioni estremamente compatte. L'impiego di LED COB di altissima qualità, con CRI 85 e CRI 93, si combina ad ottiche estremamente efficienti e pulite. Un innovativo concetto di dissipazione permette di ridurre pesi e dimensioni dell'apparecchio, portando la ricerca ad un punto di sviluppo avanzatissimo.

The Loren range of fixed recessed luminaires offers high performance with an extremely compact size. The use of high quality LED COB, with CRI 85 and CRI 93, is combined with extremely efficient and clean optics. An innovative dissipation concept reduces the weight and size of the luminaire, taking research to a very advanced point of development.

La gamme d'encastrables fixes Loren offre de hautes performances dans des dimensions extrêmement compactes. L'utilisation de LED COB de très haute qualité, avec CRI 85 et CRI 93, s'associe à des optiques extrêmement efficace et pures. Un concept novateur de dissipation permet de réduire les poids et les dimensions de l'appareil, en portant la recherche à un point de développement très avancé.

Die festeingebaute Einbauleuchte Loren bietet höchste Leistungen, in extrem kompakten Maßen. Der Einsatz von hochwertigen LEDs mit der COB-Technologie, bei CRI 85 und CRI 93, wird mit einer äußerst effizienten und reinen Lichtqualität kombiniert. Dank eines innovativen Dissipationskonzept, garantiert ein reduziertes Gewicht und eingeschränkte Maße des Gerätes, das Ergebnis einer fortschrittlichsten Forschung.

La gama de luminarias empotrables fijas Loren ofrece altas prestaciones en unas dimensiones realmente compactas. El empleo de LED COB de gran calidad, con CRI 85 y CRI 93, se combina con ópticas extremadamente eficientes y limpias. Un innovador concepto de disipación permite reducir pesos y dimensiones del aparato, situando la investigación en un punto de desarrollo muy avanzado.

#### 500 mA

**Alimentatori**  
**Drivers**  
**Alimentateurs**  
**Netzteile**  
**Alimentadores**

non dimmerabili  
non-dimmable  
nicht dimmbar  
no regulable

dimmerabili  
dimmable  
dimmbar  
regulable

#### AL1084 (1)

IP  
20

#### AL4010 (1)

PUSH 1..10V

IP  
20

#### AL4151 (1)

DALI

IP  
20

#### AL4153 (1)

PUSH IGBT-TRIAC

IP  
20