

# PALO ALTO

Diseño de Xuclà.

**VIBIA**  
LIGHT IS CREATION

## Referencia

**4530.**

## Aplicación

Lámparas de exterior

## Descripción

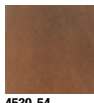
PALO ALTO es una lámpara outdoor con forma de fanal con ángulo oblicuo. Diseñada por Josep Lluís Xuclà. Está disponible en dos colores: lacado óxido mate o khaki.

## Difusor

Difusor de policarbonato

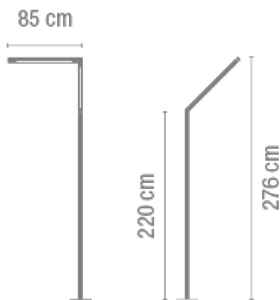
## Acabado

  
**4530-07.**  
Lacado khaki  
mate



**4530-54.**  
Lacado óxido  
mate

## Croquis



## Características eléctricas

2 x LED STRIP 24V 10W

Total 20,0 W



## Físicas

1 Caja / 0,29 x 0,29 x 2,60 m. / Vol. 0,2640 m<sup>3</sup> /  
Peso bruto 19,2 kg. / Peso neto 17,3 kg.

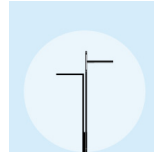
## Instalación y montaje

Seguir las instrucciones del manual de instalación

## Distribución luminica

### Ambiental General

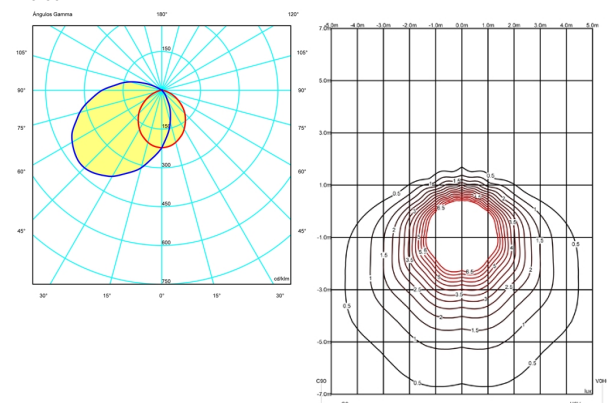
Luminaria de iluminación general que distribuye la luz en todas direcciones por igual.



## Datos fotométricos

Eficiencia : 100.00%  
Sist. de Coordin. : CG  
Flujo Total : 220.36 lm  
Valor Máximo : 444.20 cd/klm  
Posición : C=285.00 G=50.00  
Simetría en los planos : Sim. En los planos  
270-90

Isolux (Suelo) : Floor  
Posición Luminaria :  
X=0.00m Y=0.00m Z=3.00m



## Certificados

